

Dávkovacie čerpadlo JESCO MAGDOS LT s vodomermom

Nemožno aplikovať chlór

Požadujeme jednoduché, spoľahlivé dávkovacie čerpadlo, ktoré sa bude riadiť len nastavením zdvíhu membrány, má prepínanie frekvencie zdvihov priamo na čerpadle.

Chod dávkovacieho čerpadla riadený od vodomera.

Dôležité prevádzkové údaje

- regulácia výkonu len zmenou zdvihov membrány a skokové zmeny frekvencie zdvihov priamo na dávkovacom čerpadle
- chod čerpadla pri elektrickom napájaní a prietoku vody cez vodomer
- riadenie dávkovania od vodomera
- riadenie od externých signálov 0...20mA nie je možné
- bez odvzdušnenia dávkovacej hlavy, nemožno aplikovať chlór



Dávkovacia zostava základná s vodomermom

- funkčná zostava pripravená k inštalácii
- čerpadlo umiestnené na vodomere
- PE zásobník stojí samostatne

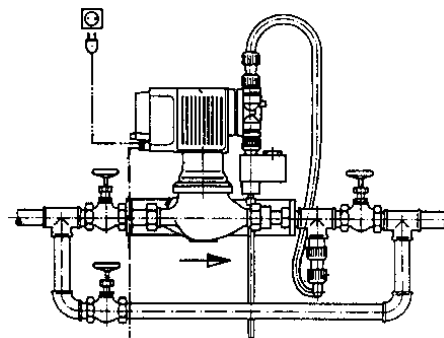
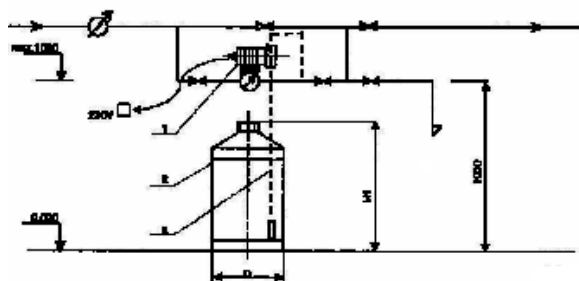
JESCO typ	MAGDOS LT 4	MAGDOS LT 4	MAGDOS LT 6
dimenzia vodomera	DN 20 - (3/4")	DN 25 - (1")	DN 40 - (1 1/2")
doporučený max. prietok cez vodomer	2,5 m ³ /hod	6 m ³ /hod	10 m ³ /hod
prevedenie	PVC/FPM	PVC/FPM	PVC/FPM
dávkovací výkon	3,30 l/hod	3,30 l/hod	5,20 l/hod
zostava obsahuje	dávkovacie čerpadlo pulzný vodomer so skrutkovaním a „T“ kusom pre vstrekač prírodný kábel 230V s vidlicou PE zásobná nádrž 60l flexi sacie vedenie so sacím košom el. sledovanie hladiny v zásobníku flexi výtláčne vedenie so vstrekačom		
tech. údaje	el. prípoj 230V/50Hz, 30W skrutkovanie na vodomere – vonkajší závit dimenzie		
	3/4"	1"	1 1/2"

obj.č.

LT4-04001

LT4-04001

LT6-06001



Dôležité

- a) zostavy na bežné dávkovacie prostriedky, aplikácia napr. pre NaOH, H₂SO₄ je nutné konzultovať
- b) na požiadanie vypracujeme návrh dávkovacieho čerpadla s príslušenstvom - vid'. dotazník strana 9.09