

## Dávkovacie čerpadlo JESCO MAGDOS LT s vodomermom

### Nemožno aplikovať chlór

Požadujeme jednoduché, spoľahlivé dávkovacie čerpadlo, ktoré sa bude riadiť len nastavením zdvíhu membrány, má prepínanie frekvencie zdvihov priamo na čerpadle.

Chod dávkovacieho čerpadla riadený od vodomeru.

### Dôležité prevádzkové údaje

- regulácia výkonu len zmenou zdvihov membrány a skokové zmeny frekvencie zdvihov priamo na dávkovacom čerpadle
- chod čerpadla pri elektrickom napájaní a prietoku vody cez vodomer
- riadenie dávkovania od vodomeru
- riadenie od externých signálov 0...20mA nie je možné
- bez odvzdušnenia dávkovacej hlavy, nemožno aplikovať chlór



### Dávkovacia zostava základná s vodomermom

- funkčná zostava pripravená k inštalácii
- čerpadlo umiestnené na vodomere
- PE zásobník stojí samostatne

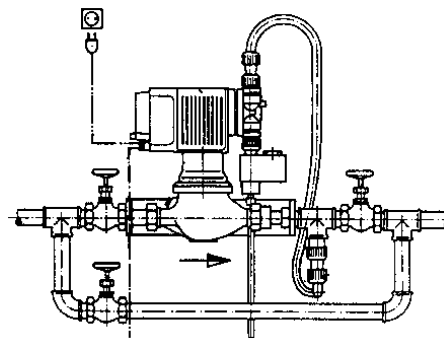
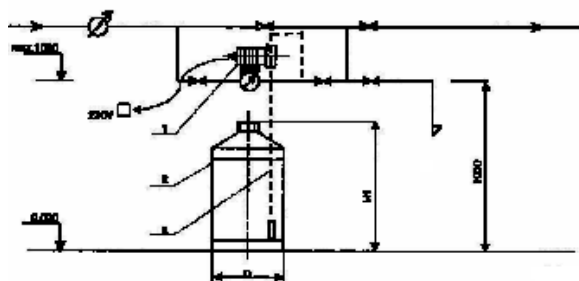
JESCO typ	MAGDOS LT 4	MAGDOS LT 4	MAGDOS LT 6
dimenzia vodomeru	DN 20 - (3/4")	DN 25 - (1")	DN 40 - (1 1/2")
doporučený max. prietok cez vodomer	2,5 m <sup>3</sup> /hod	6 m <sup>3</sup> /hod	10 m <sup>3</sup> /hod
prevedenie	PVC/FPM	PVC/FPM	PVC/FPM
dávkovací výkon	3,30 l/hod	3,30 l/hod	5,20 l/hod
zostava obsahuje	dávkovacie čerpadlo pulzný vodomer so skrutkovaním a „T“ kusom pre vstrekačač prírodný kábel 230V s vidlicou PE zásobná nádrž 60l flexi sacie vedenie so sacím košom el. sledovanie hladiny v zásobníku flexi výtláčne vedenie so vstrekačačom		
tech.údaje	el. prípoj 230V/50Hz, 30W skrutkovanie na vodomere – vonkajší závit dimenzie		
	3/4"	1"	1 1/2"

obj.č.

LT4-04001

LT4-04001

LT6-06001



### Dôležité

- a) zostavy na bežné dávkovacie prostriedky, aplikácia napr. pre NaOH, H<sub>2</sub>SO<sub>4</sub> je nutné konzultovať
- b) na požiadanie vypracujeme návrh dávkovacieho čerpadla s príslušenstvom - vid'. dotazník strana 9.09