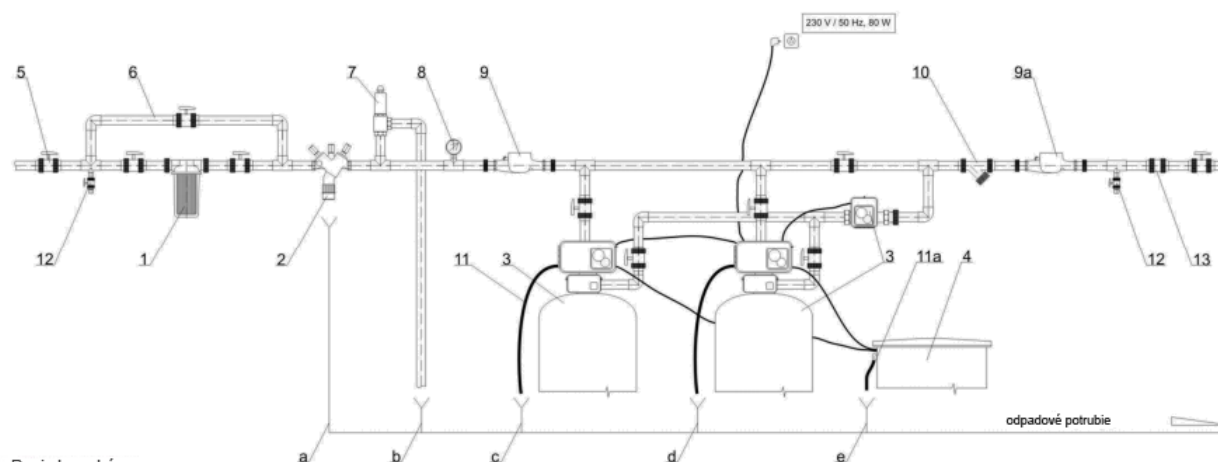


Doporučená inštaláčna schéma zapojenia kabinetových zmäčč. filtrov WGD 2910 NXT, WGD-WS2 a WGD 3900 NXT, WGD-WS3



Popis ku schéme

pozícia	popis	pozícia	popis	pozícia	rozsah realizácie
1	filter mechanických nečistôt	11	PVC odpadová hadica	1,2,3,4	štandardná dodávka
2	systémový oddeľovač (spätná klapka)	11a	PVC odpadová hadica	5,6,10,11,11a,12,13	v rámci dodávky potrubného prepojenia
3	zmäččovací filter	12	vzorkovací kohútik	7,8,9,9a	je možné po dohode dodať
4	PE solná nádoba zmäččovacieho filtra	13	spätná klapka		
5	guľový uzavierací ventil	a	odpad	pozícia	vysvetlivky
6	obtok	b	odpad	2	podľa DIN EN 1717 možno po odsúhlasení zameniť za spätnú klapku
7	poisťovací ventil	c	odpad	7	pri p _{max} 8 bar nie je nutné
8	manometer	d	odpad	8	voľne voliteľné
9	vodomer s odpočtom	e	odpad	9	ak je požiadavka celkového odpočtu spotrebovanej vody
9a	vodomer s odpočtom			9a	ak je požiadavka odpočtu odobranej vody
10	filter mechanických nečistôt				